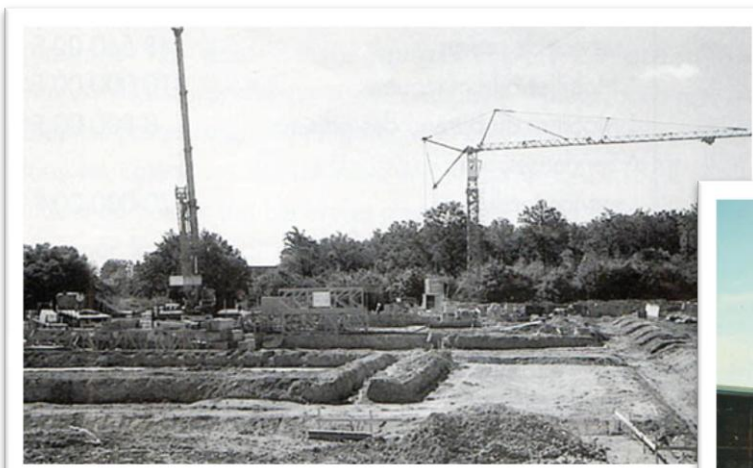
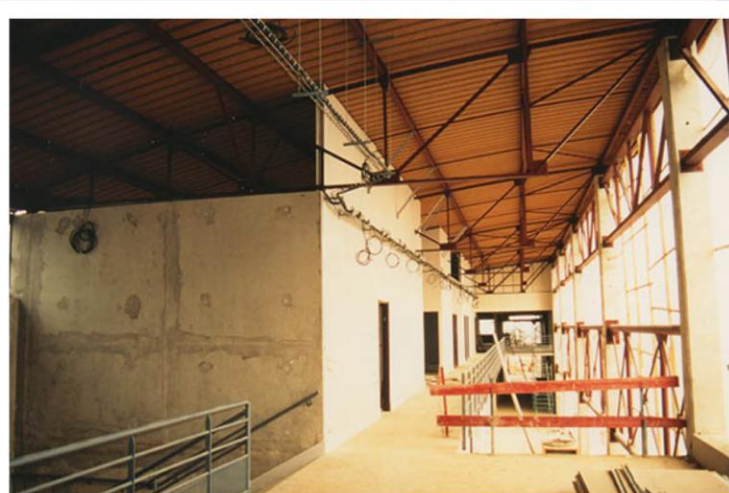


La construction du collège en photos



Ces photos montrent la construction du collège. On voit bien la structure en béton armé et les poutres en acier. Le tout sera habillé avec des pierres grises venues d'Italie appelées *Pietra serana*.



Il a fallu 20 entreprises pour la construction soit entre 300 et 400 personnes au total. C'était un gros chantier : 6182 m² dont 4716 m² de bâtiments. Les travaux prévus pour 10 mois ont duré 15 mois, ce qui est quand même rapide. Le coût total : 41,3 millions de francs (6,3 millions d'euros)

L'arbre de vie, le tableau du CDI



Prévu dès la conception, le tableau du CDI a été réalisé sur mesure pour s'intégrer dans l'arrondi de la pièce. Le peintre, Jean-Paul Agosti, a imaginé l'Arbre de Vie comme une spirale. Il faut imaginer que la partie noire s'enroule sur le jaune pour symboliser un cycle de vie. A la fin de ce cycle, on passe au bleu, vers l'infini.

Les triangles aux deux extrémités représentent les quatre éléments : feu et air (sur le bleu), eau et terre (sur le noir). Dans la partie rouge, l'arbre (en feuilles d'or) est constitué d'éléments copiés dans la partie jaune.

Le tableau s'inscrit dans le thème du jardin sur lequel Jean-Paul Agosti travaille.